





PAŁAC W JABŁONNIE

.....

Zabytkowy XVIII wieczny zespół pałacowo-parkowy
Polskiej Akademii Nauk



Jabłonna

.....

Blisko Warszawy – dojazd drogą ekspresową 25 minut.

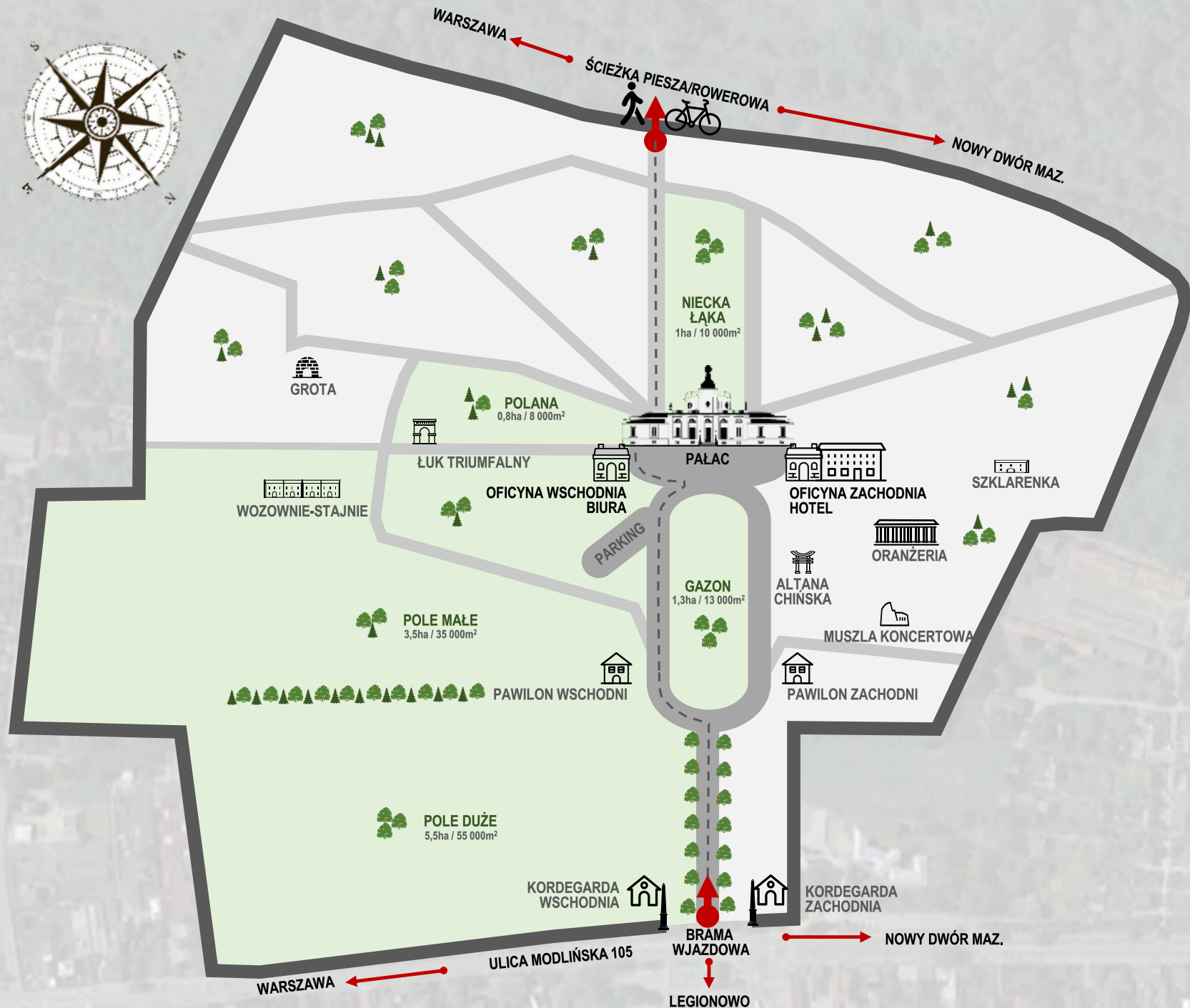
Jeśli będziecie jechać z Warszawy ulicą Modlińską w stronę Zegrza lub Legionowa, koniecznie wstukajcie w GPS adres **Modlińska 105**.

XVIII WIECZNY ZABYTKOWY ZESPÓŁ PAŁACOWY

.....

Klasycystyczny parterowy Pałac, dwie Oficyny i Oranżeria.
Łącznie kompleks zajmuje obszar 46ha.





WARSZAWA

ŚCIEŻKA PIESZA/ROWEROWA

NOWY DWÓR MAZ.

GROTA

NIECKA ŁĄKA
1ha / 10 000m²

POLANA
0,8ha / 8 000m²

PAŁAC

ŁUK TRIUMFALNY

WOZOWNIE-STAJNIE

OFICyna WSCHODNIA
BIURA

OFICyna ZACHODNIA
HOTEL

SZKLARENKA

PARKING

POLE MAŁE
3,5ha / 35 000m²

GAZON
1,3ha / 13 000m²

ALTANA
CHIŃSKA

ORANŻERIA

MUSZLA KONCERTOWA

PAWILON WSCHODNI

PAWILON ZACHODNI

POLE DUŻE
5,5ha / 55 000m²

KORDEGARDA
WSCHODNIA

KORDEGARDA
ZACHODNIA

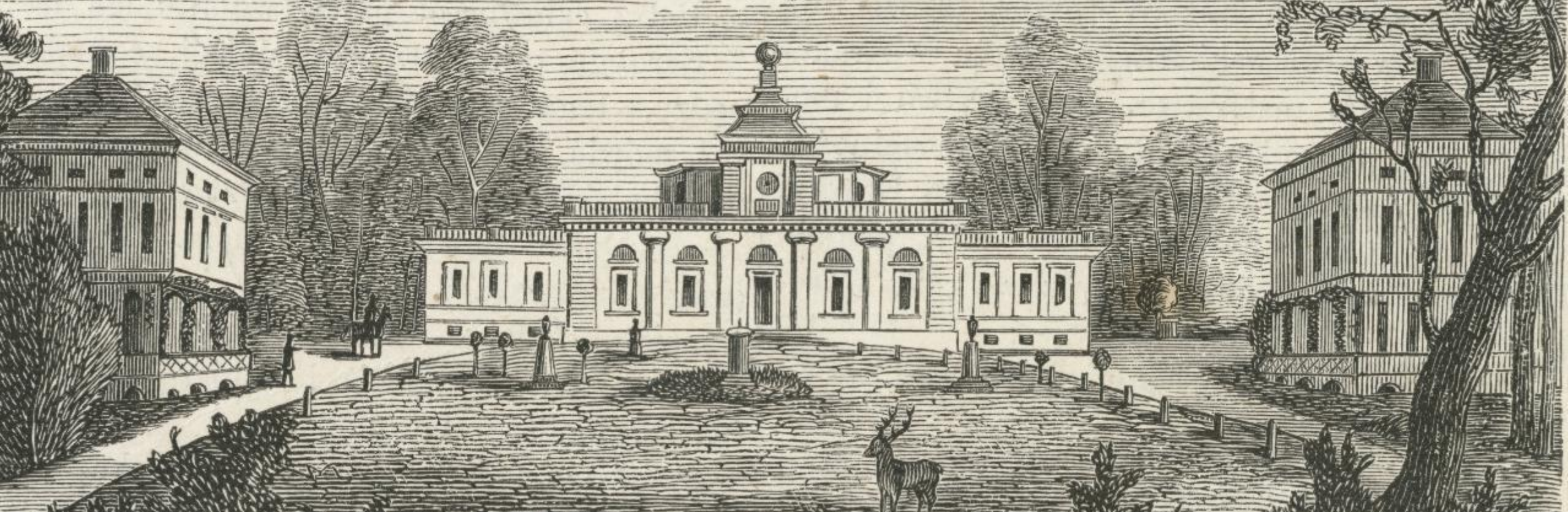
BRAMA
WJAZDOWA

NOWY DWÓR MAZ.

WARSZAWA

ULICA MODLIŃSKA 105

LEGIONOWO



HISTORIA



Od czasów średniowiecznych Jabłonna była w posiadaniu biskupów płockich. Prawdopodobnie miały na to wpływ walory krajobrazowe oraz stosunkowo niedaleka odległość od Warszawy.



Ostatnim biskupem i właścicielem kompleksu, był Michał Poniatowski, późniejszy prymas Polski, młodszy brat króla Stanisława Augusta.



W 1794 roku spadkobiercą Jabłonny został książę Józef Poniatowski, bratanek Michała.



Po tragicznej śmierci księcia majątek odziedziczyła jego siostra Teresa Tyszkiewiczowa.



Kolejno włości przeszły we władanie Anny z Tyszkiewiczów Potockiej, później Dunin-Wąsowiczowej.

Anna z Tyszkiewiczów Potocka później Dunin-Wąsowiczowa

uczyniła z Jabłonny miejsce kultu
Józefa Poniatowskiego, swojego wuja,
sprowadziła do majątku liczne pamiątki po księciu.



W boczną ścianę Pałacu
kazała wmurować tablicę ze słowami
*„Ustronie bohatera ozdobiwszy
starannie bez naruszenia pamiątek
potomkom przekazuję 1837/A.D.W.”*



W parku wzniosła
łuk triumfalny ozdobiony napisem
„Poniatowskiemu”.





Ostatnim biskupem i właścicielem kompleksu, był Michał Poniatowski, późniejszy prymas Polski, młodszy brat króla Stanisława Augusta.



W 1794 roku spadkobiercą Jabłonna został książę Józef Poniatowski, bratanek Michała.



Po tragicznej śmierci księcia majątek odziedziczyła jego siostra Teresa Tyszkiewiczowa.



Kolejno włości przeszły we władanie Anny z Tyszkiewiczów Potockiej, później Dunin-Wąsowiczowej.



W 1867 roku Jabłonnę odziedziczył Maurycy Potocki. Do końca II wojny światowej Jabłonna pozostawała w rękach Maurycego, a później jego krewnych.

W 1946 roku

.....

Pałac zniszczony w trakcie działań wojennych
i powojennych grabieży
przeszedł na własność Skarbu Państwa.



W roku 1953

.....

odbudowany i odrestaurowany Pałac
wyposażony w zabytkowe meble, obrazy,
dodatki z epoki stanisławowskiej wraz z parkiem
został przekazany Polskiej Akademii Nauk
jako ośrodek szkoleniowo-konferencyjny.



ARCHITEKTURA



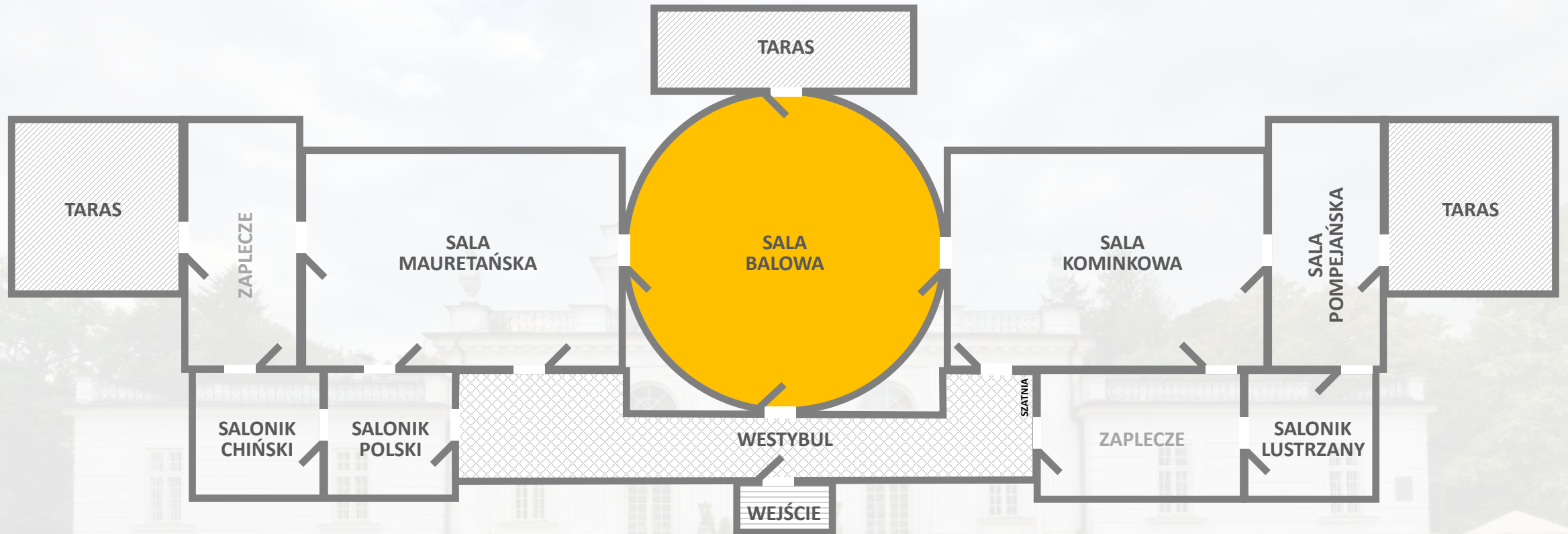
Klasycystyczny parterowy Pałac
zbudowany na planie prostokąta.



ARCHITEKTURA

.....

Klasycystyczny parterowy Pałac
zbudowany na planie prostokąta.





PAŁAC WNETRZA SALA BALOWA

.....

Sala Balowa (Biała, Okrągła) – najważniejsze pomieszczenie w korpusie głównym. Wznosi się na wysokość dwóch kondygnacji.

Zwieńczona jest galerią.
Na suficie przedstawiono błękitne niebo z szaro białymi obłokami.





PAŁAC WNETRZA

SALA BALOWA

Na uwagę zasługują:

- » zabytkowe lustra w złotych ramach,
- » drewniana posadzka, zrekonstruowana po wojnie,
- » świeczniki francuskie z końca XVIII wieku,
- » popiersia z marmuru.





PAŁAC WNETRZA SALA BALOWA

Sala jest miejscem:

- » koncertów muzyki klasycznej, jazzowej, rozrywkowej,
- » koncertów fortepianowych.



Fortepian jest stałym elementem

- » odczytów,
- » wieczorków artystycznych,
- » bankietów.



PAŁAC WNETRZA

.....

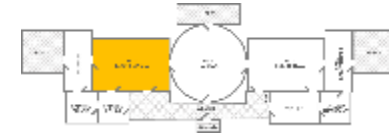
W pałacu znajdują się też inne sale:



PAŁAC WNETRZA

.....

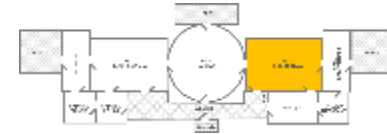
SALA MAURETAŃSKA



PAŁAC WNETRZA

.....

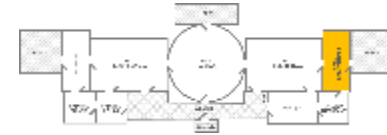
SALA KOMINKOWA



PAŁAC WNETRZA

.....

SALA POMPEJAŃSKA

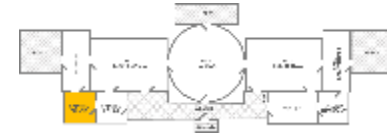


PAŁAC WNETRZA

.....

oraz saloniki

CHIŃSKI

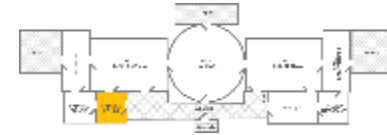


PAŁAC WNEŹRZA

.....

oraz saloniki

POLSKI

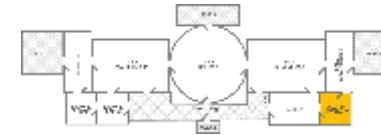


PAŁAC WNEŹRZA

.....

oraz saloniki

LUSTRZANY



PAŁAC WNĘTRZA

.....

Wszystkie wnętrza doskonale nadają się do organizowania:
szkoleń, konferencji, spotkań biznesowych, sympozjów naukowych, seminariów,
uroczystych przyjęć okolicznościowych (wesela, chrzciny, komunie, urodziny, studniówki).





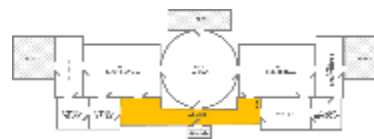
PAŁAC WNETRZA

WESTYBUL

.....

ZDOBI MARMUROWY MEDALION Z XVI WIEKU

Płaskorzeźba jest dziełem rzeźbiarskim światowej klasy, jednym z najcenniejszych w Polsce. Przedstawia głowę włoskiego rzeźbiarza Baccio Bandinello autorstwa samego mistrza z Florencji.





PAŁAC WNETRZA

PODZIEMIA PAŁACOWE

.....

RESTAURACJA

Ozdobiona XVIII malowidłami przywodzącymi na myśl grotę z jej mitologicznymi mieszkańcami.

Szef kuchni serwuje znakomite dania kuchni polskiej i międzynarodowej w tym dania wegetariańskie, wegańskie i bezglutenowe.

ARCHITEKTURA

.....

Zespół pałacowy składa się z 3 budynków:
centralnie usytuowanego parterowego Pałacu, w którym mieszkali kolejni właściciele,
a także dwóch dwupiętrowych Oficyn usytuowanych po obu jego stronach.



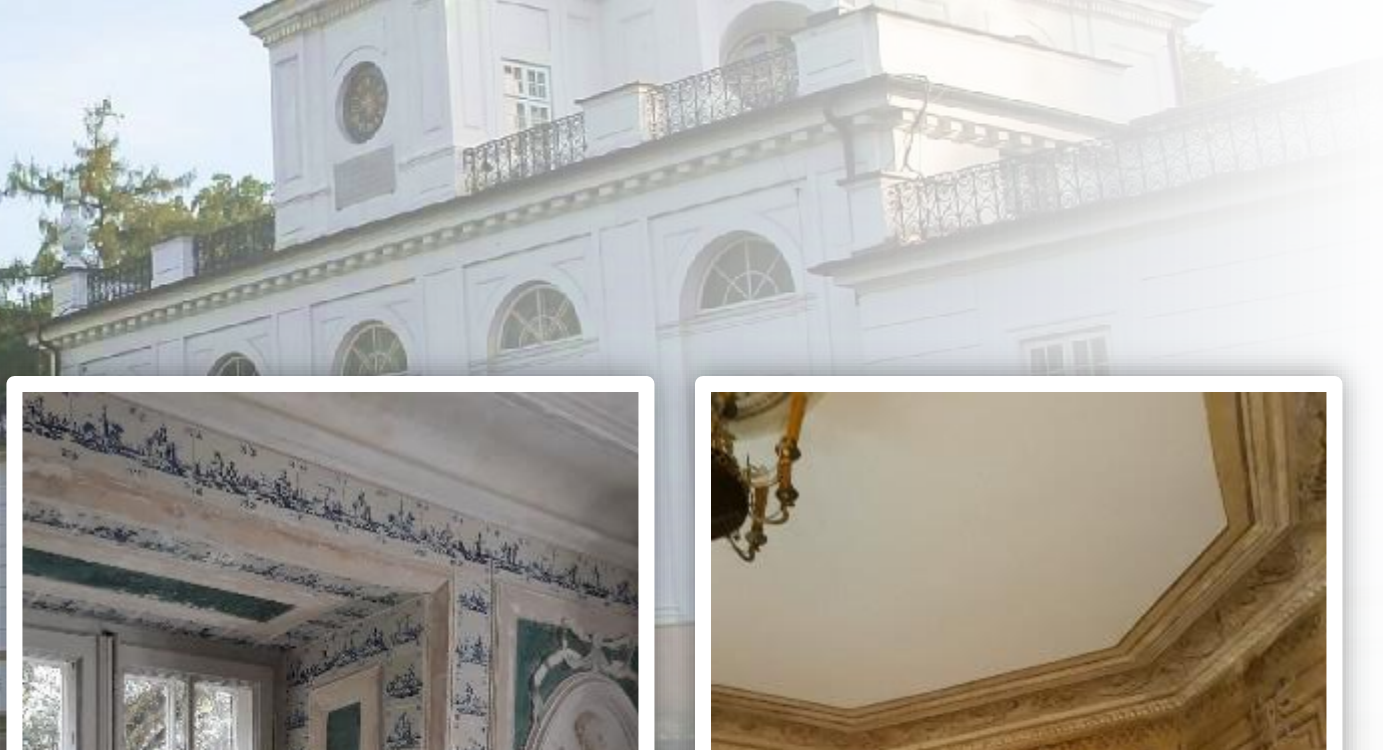
OFICYNA WSCHODNIA

Oficyna króla Stanisława Augusta Poniatowskiego



OFICYNA ZACHODNIA

dla gości, później główna siedziba rodu Potockich



OFICYNA WSCHODNIA (LEWA)

Najcenniejsza pamiątka po dawnej Jabłonnie, <<

pomieszczenia z oryginalną dekoracją z epoki
prymasa Poniatowskiego, <<

pokoje oraz łazienka króla Stanisława Augusta. <<

Dzisiaj znajdują się tu pokoje Administracji Domu
Zjazdów i Konferencji Polskiej Akademii Nauk. <<





OFICYNA ZACHODNIA - HOTEL (PRAWA)

- » Dawna rezydencja Potockich – herb rodowy Pilawa umieszczony nad wejściem.
- » Zbudowany zgodnie z zasadami klasycystycznej symetrii czyli na planie kwadratu.
- » Został później powiększony o niższe, prostokątne skrzydło.



HOTEL

- » 46 miejsc noclegowych,
- » stylowo urządzone apartamenty,
- » wytworne pokoje 1 i 2 osobowe,
- » meblowanie – wierna rekonstrukcja oryginalnego XIXw.,
- » elegancki niewielki westybul,
- » piękne schody z kutą balustradą,
- » tremo w złoczonej ramie.



HOTEL

- » 46 miejsc noclegowych,
- » stylowo urządzone apartamenty,
- » wytworne pokoje 1 i 2 osobowe,
- » meblowanie – wierna rekonstrukcja oryginalnego XIXw.,
- » elegancki niewielki westybul,
- » piękne schody z kutą balustradą,
- » tremo w złotoczonej ramie.



BRAMA WJAZDOWA



Po obu stronach bramy ośmioboczne kolumny gotyckie z różowego granitu, sprowadzone w 1827r z zamku krzyżackiego w Malborku.



Ich kapitele zdobią lampy wykute w żelazie.



U stóp kolumn dwie marmurowe kule przywiezione z Egiptu.

PARK

.....

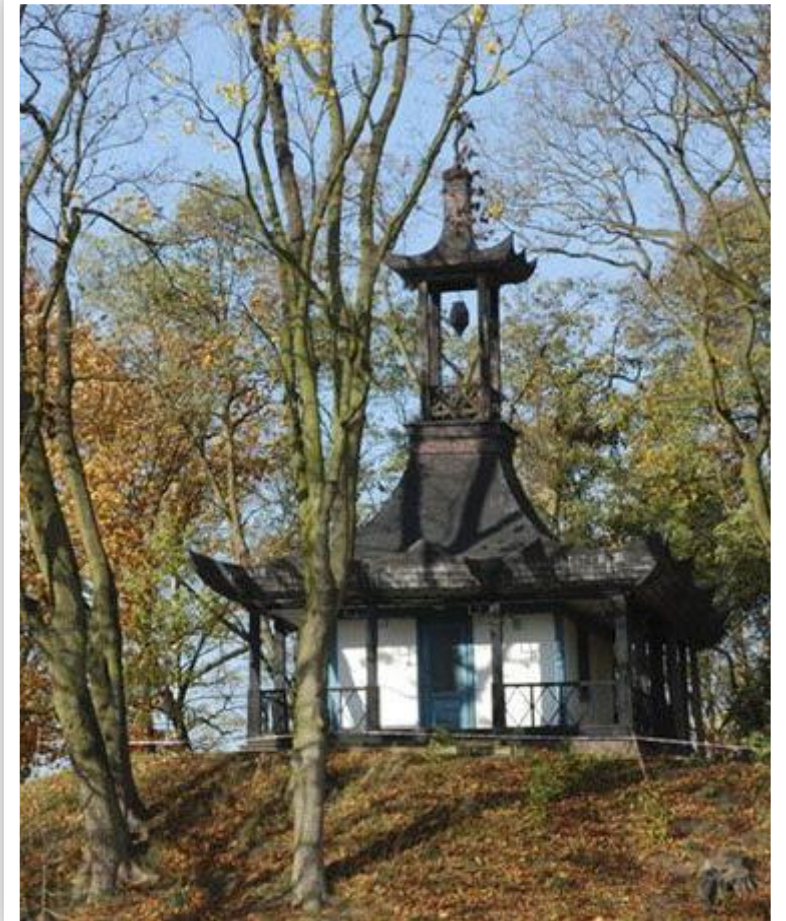
Park krajobrazowy w stylu angielskim założony w latach 70. i 80. XVIII wieku.
Powierzchnia 46 ha.



PARK

.....

W parku odnajdujemy ukryte ślady historii:
oranżeria, łuk triumfalny, altana chińska,



PARK

.....

zegar słoneczny, fontanna, grota,



PARK

.....

pozostałości stajni Marconiego, muszli koncertowej, szklarenki.



PARK

.....

Na miłośników przyrody czeka specjalna ścieżka krajoznawcza.
54 wiekowe drzewa – pomniki przyrody. Liczne dęby, lipy, topole, klony.



ORANŻERIA

.....



ORANŻERIA

.....

Obecnie mieści się Galeria Sztuki Współczesnej „Oranżeria” pod patronatem warszawskiej ASP. Organizowane są cykliczne wystawy malarstwa i rzeźby polskich artystów.





POCZUJ NASZĄ HISTORIĘ

.....

Nasza specjalność to oferta „szyta na miarę”.



POCZUJ NASZĄ HISTORIĘ

.....

Spotkania biznesowe, konferencje, sympozja, szkolenia, spotkania integracyjne, uroczyste gale, imprezy plenerowe; pikniki, zawody, pokazy, koncerty i widowiska muzyczne.



POCZUJ NASZĄ HISTORIĘ

.....

Spotkania biznesowe, konferencje, sympozja, szkolenia, spotkania integracyjne, uroczyste gale, imprezy plenerowe; pikniki, zawody, pokazy, koncerty i widowiska muzyczne.



POCZUJ NASZĄ HISTORIĘ

.....

Spotkania biznesowe, konferencje, sympozja, szkolenia, spotkania integracyjne, uroczyste gale, imprezy plenerowe; pikniki, zawody, pokazy, koncerty i widowiska muzyczne.



Czterdziestolatek
Hans Kloss, stawka większa niż śmierć
Ekscentrycy, czyli po słonecznej stronie ulicy
Superprodukcja
Oficer
Czas honoru
Wojenne dziewczyny
M jak miłość
Samo życie
Ranczo
Ojciec Mateusz
39 i pół
Usta, usta
Belle Epoque
Blondynka
Totus Tuus
Prawo Agaty

POCZUJ NASZĄ HISTORIĘ

.....

Pałac w Jabłonnii to miejsce wielu planów filmowych, zdjęć reklamowych oraz sesji fotograficznych. Powstało tu wiele popularnych produkcji telewizyjnych. Organizujemy pokazy filmowe.



POCZUJ NASZĄ HISTORIĘ

.....

Pałac w Jabłonnii to miejsce wielu planów filmowych, zdjęć reklamowych oraz sesji fotograficznych. Powstało tu wiele popularnych produkcji telewizyjnych. Organizujemy pokazy filmowe.



POCZUJ NASZĄ HISTORIĘ

.....

Zespół parkowo-pałacowy jest na co dzień przestrzenią otwartą dla wszystkich.



PRZESTRZEŃ OTWARTA DLA WSZYSTKICH

.....

To miejsce weekendowych wycieczek rowerowych, pikników rodzinnych, szkolnych lekcji przyrody, zabaw grup przedszkolaków, stała 5-kilometrowa ścieżka regularnie gości biegaczy oraz chodźiarzy.



UROCZYSTOŚCI RODZINNE

.....

Pałac w Jabłonnie to najpiękniejsze miejsce w okolicach Warszawy.
Organizujemy śluby, wesela, chrzciny, komunie i inne wytworne przyjęcia.



UROCZYSTOŚCI RODZINNE

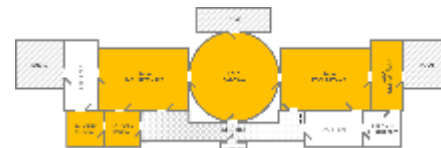
ŚLUBY, WESELA, WYTWORNE PRZYJĘCIA

.....

NAJPIĘKNIEJSZE MIEJSCE W OKOLICACH WARSZAWY

Wszystkie pomieszczenia mają stylowy wystrój:

- » **Sala Balowa** – na pierwszy weselny taniec Młodej Pary – pomieści do 170 osób, fenomenalna akustyka
- » **Sala Mauretańska** pomieści do 80 osób,
- » **Sala Kominkowa** pomieści do 80 osób,
- » **Sala Pompejańska** pomieści do 40 osób,
- » **Saloniki Polski i Chiński** – na kameralne przyjęcia.





UROCZYSTOŚCI RODZINNE

ŚLUBY, WESELA, WYTWORNE PRZYJĘCIA

.....

NAJPIĘKNIEJSZE MIEJSCE W OKOLICACH WARSZAWY

- » Wyborne posiłki i obfitość na talerzach zapewni Pałacowa Restauracja wraz z zespołem kreatywnych kucharzy i cukierników pasjonatów dobrego, zdrowego jedzenia.
- » Oficyna zachodnia (prawa) mieści hotel z 46 miejscami noclegowymi – wytwornymi apartamentami oraz pokojami jedno- i dwuosobowymi.



POCZUJ NASZĄ HISTORIĘ

.....

Serdecznie zapraszamy firmy, organizacje, osoby prywatne do zapoznania się z ofertą kompleksu w Jabłonie oraz do kontaktu.



XVIII WIECZNY ZESPÓŁ PAŁACOWO-PARKOWY W JABŁONNIE



ZAPRASZA DO KONTAKTU



info@palacjablonna.pan.pl



biuro +48 22 774 48 62



dział marketingu
+48 531 093 982, +48 505 104 572



www.palacjablonna.pl



POLSKA AKADEMIA NAUK, DOM ZJAZDÓW I KONFERENCJI W JABŁONNIE
05-110 JABŁONNA, UL. MODLIŃSKA 105